

### 台東区広域Map Taito Area Map

イベント名	イベント日程
1 江戸まちたいとう芸術祭	8/4~10/28, 11/15~2/16
2 特別展「彫刻家の眼-コレクションにある彫刻家たち」	9/8~12/24
3 邦楽フレッシュコンサート2018	10/27
4 台東区産業フェア2018	11/1~2
5 浅草 西の市	11/1, 11/13, 11/25
6 講演会シリーズ「江戸から学ぶ」連続講座	11/4, 11/25
7 下谷龍泉寺町転居125年記念特別展	11/10~1/27
8 第22回 下町大音楽市	11/18, 11/25, 12/1
9 日曜コンサート	11月以降の第1・第4日曜
10 講演会「上野の西郷さん」を語る	12/2
11 第38回 浅草ジャズコンテスト	12/8
12 特別展「不忍池とその周辺(仮称)」	12/8~2/24
13 第35回 花川戸はきたおれ市	12/15~12/16
14 第38回「台東第九公演」下町で第九	12/16
15 浅草寺 歳市の市(羽子板市)	12/17~12/19
16 旧東京音楽学校音楽堂リニューアルオープン記念公演	1/26

あなたもこれで“台東区通” 台東区観光情報誌

# なるほど 台東さんぽ

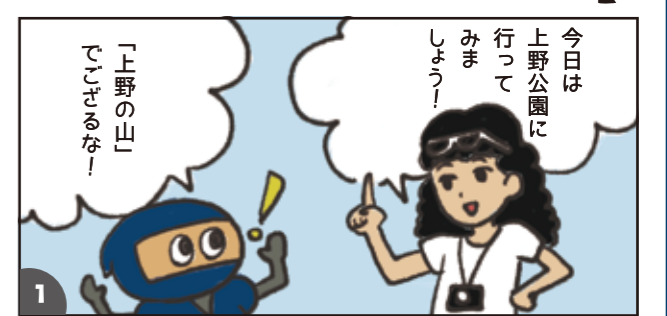
FREE

其の式 2018 秋・冬

今回は上野の山を 探検するでござる!!

目からウロコさんぽ “上野編”

## 台東通子さんとなるほどくん 上野公園 に行く! の巻



街歩きが大好き 台東通子さん

見習い忍者 なるほどくん

拙者の名前が “なるほどくん” に決まったでござる!! 沢山のご応募がたしげない!!

街歩きが大好き。あまり知られていない“物”や“場所”を探すのが得意!!

忍者になるべく修行中だったが、突然現代の台東区にタイムスリップ!! 台東通子さんと台東区の魅力探しの旅に!!

### 観光情報

**台東区立浅草文化観光センター**

営業時間: 年中無休 9:00~20:00  
所在地: 台東区 雷門 2-18-9  
TEL: 03-3842-5566

**TAITOおでかけナビ (台東区の公式観光情報サイト)**

問合せ: 台東区観光課 TEL: 03-5246-1151  
HP: <https://t-navi.city.taito.lg.jp/>

**台東区 ホームページ**

<http://www.city.taito.lg.jp>

**台東区観光ボランティアガイド**

観光のまち台東区を無料でガイドいたします。  
HP: <http://www.taitouboragai.com/>  
問合せ・申込み: 03-3842-5599

**台東区循環バス「めぐりん」情報**

めぐりんの運行情報は右の二次元コードから。  
HP: <https://www.city.taito.lg.jp/smph/index/kurashi/kotsu/megurin/index.html>

**台東区**

スマートフォン対応

発行・企画/台東区文化産業観光部 観光課 〒110-8615 台東区東上野4丁目5番6号  
TEL: 03-5246-1111(代表) FAX: 03-5246-1515 HP: <http://www.city.taito.lg.jp/>

総合企画/株式会社JTB 平成30年10月1日発行



# 上野公園

## 新注目ポイント

### 21年振りに京成電鉄の旧博物館動物園駅が公開!

1997年に廃止された京成電鉄の駅が、改修工事を終え、2018年秋に一般公開される予定。入口から階段を降りると、鉄道ファンが心躍らせるレトロな改札空間が!



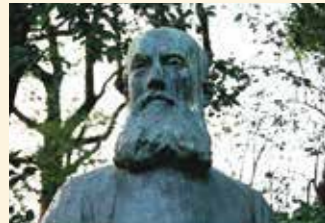
上野公園の地下を通る鉄道のトンネルの上

### 上野公園の生みの親、ボードワン博士像の謎!

上野公園開設百周年を記念して建てられたボードワン博士像。33年たってから、実はその顔が弟のものだったというモデル取り違い事件が発覚。現在は兄の顔の像に変わっています。



現在上野公園内にあるのは、兄のボードワン像



弟のボードワン像は、神戸の初代オランダ領事だった縁で神戸のポートアイランドに移設

### 二人の有名な彫刻家の合作だった西郷像!

上野公園の西郷隆盛の像は、明治期の彫刻家・高村光雲の作。しかし、連れている薩摩犬「ツン」が、彫刻家・後藤貞行の作であることは、あまり知られていません。二人は師弟関係でもあり、動物に造詣が深い後藤との合作になったようです。



「上野の西郷さん」として親しまれている像

《凡例》

- ... 見どころ、観光スポット
- ... 次のページで紹介している個店
- ↑ ... 記念碑、彫像など

### アートがたたく上野駅

JR上野駅構内では、美術館級の芸術作品の数々を見ることができます。中央改札前コンコースに立つのが、「東洋のロダン」と称された彫刻家朝倉文夫作「翼の像」。改札内には、やはり朝倉文夫作で上野駅開業75周年に寄贈された「三相 智情意」の像。すぐ近くには故郷を想う石川啄木の詩碑も。



①中央改札上に掲げられた大壁画、猪熊弦一郎作「自由」  
②彫刻家朝倉文夫作「翼の像」は、現在は待ち合わせスポット  
③「三相 智情意」朝倉文夫作

### 仏壇通りの楽しみ方

上野と浅草を結ぶ浅草通りは通称「仏壇通り」。仏具店が多いのでこう呼ばれていますが、店があるのはなぜか通りの南側だけ。陳列した仏壇を日焼けさせないように、店がすべて北を向いているというわけです。気軽に散策してみると、意外なものに出会えます。



最近の住宅事情から!? こんなミニサイズの仏壇も登場

# ウロコさんぽ

## 上野編

「アメ横」で有名な上野をご案内。上野恩賜公園は美術館や動物園がある憩いの場。しかし、江戸時代は寛永寺の境内に、明治維新後はボードワン博士の提言で再開発を免れて公園に。幾多の謎を秘めたる上野をご覧あれ!



Let's Start!!





お気に入りの場所を見つけて過ごしたい



ワークショップの陶芸体験

緑に囲まれ、ゆったりした時間が流れる癒し空間

## ROUTE BOOKS

元工場をリノベーションした建物の中に、カフェを併えた本屋「ROUTE BOOKS」や、グリーンショップが。廃材を再利用したインテリアの温もり感が心が癒されます。好みの本を見つけながら、のんびりカフェタイムを。リメイク家具や雑貨の販売のほか、陶芸教室などのワークショップも開催。

〒台東区東上野4-14-3 ☎03-5830-2666  
🕒12:00~21:00 📅不定休 MAP p.2

**陶芸体験(3,500円)受講者に1ドリンクサービス(2019年1月まで。Webまたは電話で要予約)**

ブルーベリー100%  
スムージーと焼菓子各種



1階にはカフェのほか、  
グリーンのショップも

全国でも珍しいふんどし専門店。  
かわいい柄もいっぱい!

## たぬき堂

越中ふんどし、もっこふんどしなど4タイプのふんどしがあり、オリジナルの柄を含め、すべて店で作製されています。伝統柄の豆絞り・麻の葉などから花柄・動物柄まで。綿100%で肌触りがよく、お腹を締めつけず、血行がよくなる効果が注目され、女性の愛用者も増えているとか。

〒台東区東上野3-36-5 吉田ビル1F ☎03-5818-0860  
🕒10:00~20:00 📅年末年始 MAP p.2



手ぬぐい履かと思いきや、  
並んでいるのは「ふんどし」



だるま柄の越中ふんどし。  
柄物は1,500円〜、無地は900円〜

## 旧東京音楽学校奏楽堂が リニューアルオープン!

MAP p.3

かつて、瀧廉太郎がピアノを弾き、山田耕筰が歌曲を歌い、三浦環がオペラを演じた「国内最古の洋式音楽ホール」を擁する旧奏楽堂。耐震補強や保存修理等の保存活用工事を終えて、11月2日(金)より一般公開を再開します。さまざまなイベントも開催。

### ①記念内覧会

- 11月1日(木) 16:00~17:30  
(時間内自由内覧)
- 入場無料(事前申込)  
時間中にパイプオルガンの  
ミニコンサート、  
工事概要の説明有り

### ②台東区長賞 授与式・記念演奏会

- 11月3日(土)  
授与式 14:30  
演奏会 15:00開演  
(開場 14:00)
  - 入場無料  
(事前申込、全席自由)
- リニューアルオープンを契機として音楽分野における台東区長賞を創設しました。授与式と受賞者による記念演奏会を開催します。

### ③パイプオルガン×チェンバロ ~名楽器による演奏~

- 11月10日(土)  
14:00開演(開場:13:30)
  - 入場料 3,000円  
(全席自由)  
チケット発売中
- 今回修理したパイプオルガンと旧奏楽堂で永年愛されてきたチェンバロによる演奏会を実施します。

### ④東京音楽学校奏楽堂ものがたり ~よみがえる明治の響き~

- 11月17日(土)  
15:00開演(開場:14:30)
  - 入場料 3,000円  
(全席自由)  
チケット発売中
- 明治23年に奏楽堂が創建されたときに、上演された演奏会等を再現します。明治時代の響きをお楽しみください。

### ⑤ともに楽しむ音楽会

- 11月24日(土)  
14:00開演  
(開場:13:00)
  - 入場無料  
(事前申込、  
席一部指定)
- 障害のある方もない方も、初めてクラシックコンサートを開く方も分け隔てなく、楽しんでいただく音楽会です。ポディニック(体感音響システム)を使用し、振動により聴覚に障害のある方にも楽しんでいただけます。

### イベントの詳細は こちらから



コンサート用としては国内最古の  
パイプオルガン



国の重要文化財に指定されている

上野エリアの古今の情報が手に入る!

## 上野案内所

上野エリアの観光案内はもちろん、地元の老舗・名店の逸品に、伝統工芸・クリエイターの作品の展示販売もあり、おみやげやギフト選びが楽しめます。外国人旅行者にも対応、フリーWi-Fiスポットあり。

〒台東区上野3-29-5 松坂屋上野店 B1F(パルコヤ側)  
☎03-3832-1111(代) MAP 裏表紙 B-4  
🕒10:00~20:00(松坂屋上野店に準ずる)  
📅無休(元日休)



「上野が、好き。ステーション」内

シャンシャン豆皿

「シャンシャン」1歳記念の  
オリジナルグッズも販売。  
バスケースとキーホルダー

## 「江戸からかみ」の伝統を継承する和紙問屋 東京松屋

平安時代に唐から伝わった文様紙が、のちに部屋装飾「江戸からかみ」として普及。元禄3年創業のこの店では、版木を使って手摺りで和紙に写し取る技法を忠実に再現。襖や壁紙からステイショナリーなど手軽な雑貨まで揃え、和紙の美しさを再発見できます。2階ショールームでは版木や映像を見学可能(スタッフにひと言)。

〒台東区東上野6-1-3 ☎03-3842-3785  
🕒9:00~17:00 📅日曜・祝日 MAP p.2



ランチョンマット、筆箋など  
手軽に使えるものも



組紐作家とのコラボで生まれた、  
ハイセンスな祝儀袋



2階で見学できる江戸時代の版木



1階ショップではステイショナリーなどを購入可能



上野の山のまわりにも  
興味深いところが多  
いのでござるなあ!



まだまだある!  
なるほどな  
上野

拙者の生まれたところに  
似ているでござる?

**P** プレゼントマーク  
詳細はp.7をご覧ください。  
**特典** 本誌の提示ですてきな  
特典がもらえる!

上野には、ほかにもまだまだお楽しみスポットがいっぱいです。江戸や明治の時代を今に残すエリアや意外におもしろい場所が点在。街を歩き回るほど、思わぬ発見が待っていますよ!



唐門の奥にある社殿を近くから拝観するには有料(社殿内は非公開)

## 日光だけじゃなかった!徳川家康を祀る神社

## 上野東照宮

「東照宮」といえば、日光が有名ですが、実は上野をはじめ全国各地にあります。徳川家康(東照大権現)を祀る神社で、ここ上野の東照宮は三代将軍家光が造営替えをしたもの。黄金色に輝く唐門と社殿は、国指定重要文化財です。10月27日(土)~11月4日(日)の17:00~20:00の間はライトアップが行われます!

〒台東区上野公園9-88 ☎03-3822-3455 MAP p.3  
🕒9:00~16:30(3~9月は~17:30) 📅無休  
●社殿拝観料大人 500円・小学生 200円



忍者ファンなら入手して  
おきたい忍者手裏剣御守は、  
開運・交通安全にご利益

江戸の天才浮世絵師・葛飾北斎の墓に参拝!

## 誓教寺

浄土宗の瑞亀山誓教寺は、「富嶽三十六景」などの浮世絵で知られる葛飾北斎の墓所。度々引っ越しを重ねたことは有名ですが、最後はこの寺の境内に静かに眠っています。本堂横には胸像も置かれ、北斎ファンが写真を撮る姿も。

〒台東区元浅草4-6-9 ☎03-3841-5631 MAP p.2



東京メトロ銀座線稲荷町駅から徒歩約5分



北斎の墓は、雨風をしのげるよう  
祠(ほこら)の中に

岩崎家の本邸と庭園が見学できる!

## 旧岩崎邸庭園

旧岩崎邸は、三菱財閥の創始者・岩崎彌太郎の長男久彌が明治29年に建てました。洋館はイギリス人建築家のジョサイア・コンドルが設計。その広大な庭園は大名庭園の形式を一部踏襲しています。

〒台東区池之端1-3-45 ☎03-3823-8340  
🕒9:00~17:00(入園は16:30まで)  
📅無休(年末年始休) MAP p.3  
●400円  
(小学生以下及び都内在住・在学の中学生は無料)



明治洋風建築として国の重要文化財に指定



中央通り沿いのビルの中に

江戸時代から続く寄席で、  
落語の生ライブ!

## 鈴本演芸場

1857(安政4)年、上野広小路に開業した寄席が前身。以来、日本の伝統話芸「落語」をはじめ、漫才・曲芸・ものまねなど楽しい演目を上演してきました。途中入退場OK、客席での飲食OKなので気軽に体験してみませんか?

〒台東区上野2-7-12 MAP p.3  
☎03-3834-5906(番組案内03-3834-0311)  
🕒12:30~16:30、17:30~20:40  
📅無休(12月29日~12月31日休) ●有料

## 台東・墨田 東京下町周遊きっぷ

旅前購入がベスト!台東観光を満喫するのに、お得なきっぷが登場!!文化・観光施設の割引等、優待特典も盛り沢山です。

- 対象路線  
台東区循環バス/「めぐりん」  
墨田区内循環バス/「すみだ百景」  
すみまろくん・すみりんちゃん  
東武スカイツリーライン/浅草~北千住・押上間  
亀戸線の各駅  
東武バスセントラル/スカイツリーシャトル®  
上野・浅草線
- 販売価格/1日券 500円・2日券 700円
- 区内販売場所/浅草文化観光センター  
パークス上野(上野恩賜公園案内所)  
東武浅草駅

10/1  
発売





# ピックアップイベント情報

## 1 江戸まち たいとう芸楽祭

夏の間：8月4日(土)～10月28日(日)  
冬の間：1月10日～2月16日(土)  
場 台東区内全域  
問 江戸まちたいとう芸楽祭実行委員会  
(台東区文化振興課内)  
tel: 03-5246-1328

台東区ならではの芸能・芸術文化を発信するプログラムを区内全域で実施します。



## 4 台東区産業フェア2018

11月1日(木)～11月2日(金)  
両日とも10:00～17:00  
場 東京都立産業貿易センター台東館  
6階・7階  
問 台東区産業振興課  
tel: 03-5246-1143

台東区で活動する企業等が自慢の製品の展示や販売を行います。また、伝統工芸品の製作実演や、ものづくり体験ワークショップなど、いろいろな形で台東区の企業・産業を知り、その魅力を感じることができます。入場無料でどなたでもご来場いただけます。



## 7 下谷龍泉寺町転居125年記念特別展「下谷龍泉寺町(ものがたりのまち)の樋口一葉」

11月10日(土)～1月27日(日)  
場 台東区立一葉記念館  
問 台東区立一葉記念館 tel: 03-3873-0004  
備 休館：月曜(祝休日の場合は翌平日)及び年末年始

樋口一葉は明治26年(1893)7月から下谷龍泉寺町(現・台東区竜泉)で生活し、「たけくらべ」などの題材を得ました。一葉の名作誕生に大きな影響を与えた下谷龍泉寺町時代をご紹介します。



## 10 講演会「上野の西郷さん」を語る

12月2日(日) 14:00開演  
場 東京国立博物館 平成館 大講堂  
問 台東区文化産業観光部観光課 tel: 03-5246-1447  
備 参加無料(事前申込)

西郷隆盛像建立120周年を記念し、銅像にまつわるエピソード・秘話を語ります。



## 13 第35回 花川戸はきだおれ市

12月15日(土)～12月16日(日) 10:00～17:00  
場 花川戸公園及び花川戸靴・履物問屋街  
問 はきだおれ市実行委員会 tel: 03-3841-3248

近隣の靴・履物問屋が地場産業の活性化を目的として行っています。靴・履物・財布・小物等が安く販売され、大勢の人で賑わう市となっています。



## 16 旧東京音楽学校奏楽堂 リニューアルオープン記念公演 弦楽アンサンブル《TGS》コンサート

1月26日(土) 14:00開演(開場 13:30)  
場 台東区立旧東京音楽学校奏楽堂  
問 (公財)台東区芸術文化財団 tel: 03-5828-7591  
備 入場料：2,000円(全席自由) ※未就学児入場不可  
10月24日(水)よりチケット販売開始

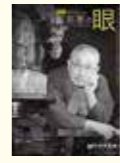
東京藝術大学の同期生を中心に結成された弦楽アンサンブル、東京藝大ストリングス(TGS)による室内楽のコンサートです。



## 2 特別展「彫刻家の眼 -コレクションにみる朝倉流哲学-」

9月8日(土)～12月24日(月・休)  
場 台東区立朝倉彫塑館  
問 台東区立朝倉彫塑館 tel: 03-3821-4549  
備 休館：月・木曜  
※10月8日(月・休)、12月24日(月・休)は開館、10月9日(火)は休館

彫刻家朝倉文夫(1883～1964)が蒐集した美術品や趣味の道具をご紹介します。彫刻家の眼で蒐集した多彩なコレクションは、独自の美意識や審美眼を示すものです。アリエと邸宅という空間で、朝倉作品とコレクションをご堪能ください。



## 5 浅草 西の市

11月1日(木)、11月13日(火)、11月25日(日)  
場 長國寺 境内、鷺神社  
問 長國寺 tel: 03-3872-1667  
鷺神社 tel: 03-3876-0010

西の市は、鷺神社、西の寺、大鳥神社など鷺や鳥にちなむ寺社の年中行事として知られ、関東地方を中心とする祭りです。多くの露店で、威勢よく手締めて「縁起熊手」を売る祭の賑わいは、年末の風物詩です。



## 8 第22回 下町大音楽市

①上野浅草フィルハーモニー管弦楽団  
11月18日(日) 13:30開演(開場 13:00)  
場 浅草公会堂  
備 入場料：1,500円(全席自由) ※未就学児入場不可

②したやウィンドアンサンブル  
11月25日(日) 13:30開演(開場 13:00)  
場 浅草公会堂 入場料：1,000円(全席自由)  
③上野浅草室内管弦楽団  
12月1日(土) 18:00開演(開場 17:30)  
場 台東区立旧東京音楽学校奏楽堂  
備 入場料：1,500円(全席自由) ※未就学児入場不可  
問 (公財)台東区芸術文化財団 tel: 03-5828-7591

台東区内の3つの楽団によるクラシックコンサートシリーズです。それぞれの個性を生かした演奏をお楽しみください。

## 11 第38回 浅草ジャズコンテスト

12月8日(土) 14:00～18:30 浅草公会堂  
問 (公財)台東区芸術文化財団 tel: 03-5828-7591  
備 一般観覧入場券 前売券 1,500円 / 当日券 2,000円

横浜・神戸に並びジャズが盛んな台東区浅草の地で開催される、伝統あるジャズコンテスト。予選を勝ち抜いた、実力ある全16組のジャズミュージシャンたちが渾身の1曲を披露し、腕を競い合います。さらに、プロのミュージシャンである審査員によるゲストステージも楽しめます。グランプリ受賞者には、屋外ジャズフェスティバル「UENO JAZZ INN'19」への出演権が与えられます。



## 14 第38回「台東第九公演」下町で第九

12月16日(日) 15:00開演(開場 14:00)  
場 東京藝術大学奏楽堂(音楽学部構内)  
問 台東区文化振興課 tel: 03-5246-1153  
備 入場料：2,500円

台東第九公演とは、東京藝術大学、台東区民合唱団及び台東区で構成する「台東第九公演実行委員会」により、区民の皆さんの芸術活動に参加する機会や、芸術に触れる場の提供を目的として、昭和56年から実施している事業です。  
指揮 澤和樹(東京藝術大学長)  
管弦楽/藝大フィルハーモニア管弦楽団  
合唱/台東区民合唱団

## 3 邦楽フレッシュコンサート2018 邦楽が誘う和の世界

10月27日(土) 14:00開演(開場 13:30)  
場 台東区生涯学習センター2階 ミレニアムホール  
問 (公財)台東区芸術文化財団 tel: 03-5828-7591  
備 入場料：1,000円(全席自由) ※未就学児入場不可  
【チケット取扱い】好評発売中  
・チケットベイ 台東区生涯学習センター  
・浅草公会堂 台東区芸術文化財団  
・台東区役所9階④番 文化振興課

東京藝術大学音楽学部邦楽科の学生等による邦楽コンサート。和の音色をお楽しみください。



【演目】  
箏曲生田流 春の詩集  
創作曲 長唄 多様(さまざま)  
創作 日本舞踊 追想～風にきけ～  
尺八 PentagonalII 箏曲山田流 那須野

## 6 講演会シリーズ「江戸から学ぶ」連続講座

①第5回 美術に見る江戸-台東区を巡って-  
講師：河合正朝(台東区文化財保護審議会委員)  
11月4日(日) 14:00開演 台東区民会館  
②第6回 浅草猿蓑町と幕末・明治の歌舞伎  
講師：宮本瑞夫(台東区文化財保護審議会委員)  
11月25日(日) 14:00開演  
場 台東区生涯学習センター  
問 台東区文化振興課  
tel: 03-5246-1153  
台東区公式ホームページからお申込みください。



## 9 日曜コンサート

11月以降の第1日曜日～第4日曜日(年末年始を除く)  
14:00～15:00(各回30分程度)  
●第1・第3日曜日…チェンバロ  
●第2・第4日曜日…パイプオルガン  
場 台東区立旧東京音楽学校奏楽堂  
問 台東区立旧東京音楽学校奏楽堂  
tel: 03-3824-1988

旧東京音楽学校奏楽堂の所蔵するパイプオルガンとチェンバロを東京藝術大学学生が奏でるミニコンサートです。



## 12 特別展「不忍池とその周辺(仮称)」

12月8日(土)～2月24日(日)  
場 台東区立下町風俗資料館 2階展示室  
問 台東区立下町風俗資料館 tel: 03-3823-7451  
備 休館：月曜(祝休日の場合は翌平日)及び12月29日(土)～1月1日(火)

現在、上野公園の不忍池は多くの人が集まる人気スポットですが、その歴史を振り返ると、江戸時代には桜や蓮の名所として、明治から昭和にかけては池の周囲は競馬場や博覧会の会場として多くの人で賑わっていました。たくさんの人が集まる不忍池とその周辺について、その歴史を辿ると共に、池の周囲に集った人びとの活動について紹介いたします。



## 15 浅草寺 歳の市(羽子板市)

12月17日(月)～12月19日(水) 浅草寺 境内  
問 東京歳之市羽子板商組合 tel: 03-3622-0262

浅草の歳の市は、主に正月用品を取り扱っていた「市」に羽子板が加わり、その華やかさが人目をひくようになりました。その後、押し絵羽子板が主要な商品となり、いつしか「羽子板市」と言われるまでになりました。「人より始まり人に終わる」と言われるほどの賑わいをみせています。



# 教えて!! 台東区!!

上野精養軒  
総料理長  
富田 高彦 さん

## 文明開化以降、文化の発信地だった上野の山 上野公園と共に歩んだ老舗の味の魅力とは!?

上野公園内にありながら、喧嘩を離れた緑の一面にある「上野精養軒」。明治5年に築地で開業。その後、上野公園の開設に合わせて現在の地に開店し、西洋料理の草分けとして創業140年余を迎えた老舗です。

「文明開化で、西洋から来たお客様に本格的な西洋料理を提供することが国の使命でした。鹿鳴館時代には、貴族や名士が集まって西洋料理を楽しむ社交の場」とは、この道40年の富田高彦総料理長。

大正時代になると、西洋料理は一般にも広まりますが、現在の結婚披露宴の原形も考案し、結婚式の草分けに。新しい食文化や生活文化を、上野から発信していったのです。現在は、本格フランス料理の「グリルフクシマ」、ハヤシライスなどの洋食が気軽に味わえる「カフェランドール」、2つのレストランが親しまれています。



昔ながらのドミグラスソースを使った、ビーフシチュー



「カフェランドール」で味わえる、シャンシャンちゃん誕生1周年記念パンダプレート(1日30食限定)

## なるほど台東さんぽ 愛読者プレゼント



3名様

【上野東照宮】(p.4に記事あり)  
忍者守 500円  
手裏剣型のリフレクター。交通安全・開運・厄除を祈願しています。



1名様

【上野案内所】(p.5に記事あり)  
シャンシャン キーホルダー 700円  
上野動物園で生まれたジャイアントパンダ「シャンシャン」の1歳を記念した、オリジナルのパンダグッズが続々登場。



3名様

【上野精養軒】  
オリジナル トートバッグ  
所 台東区上野公園 4-58  
☎ 03-3821-2181 休 無休  
西洋料理の草分けである老舗レストラン。本格フランス料理の「グリルフクシマ」、喫茶もOKの「カフェラン ドール」があります。



3名様

【たぬき堂】(p.5に記事あり)  
店オリジナル柄の手ぬぐい 1枚 1,400円  
ふんどし専門店より、オリジナルの手ぬぐいを。伝統の柄から花柄などさまざまな柄が揃っています。

3枚組2種セット 5名様

【東京松屋】(p.5に記事あり)  
江戸からかみ はがき 3枚組 各486円  
伝統の手摺りによる「江戸からかみ」で作られたはがき。柄は写真と異なる場合があります。



## 編集後記

今回の「なるほど 台東さんぽ」第2号はいかがでしたか? 上野の知られざる歴史や謎を調べていくと、制作スタッフも驚くことがたくさんありました。レトロで魅力的なスポットが意外に多く、上野のもう一つの顔が見えてきました。実際に歩いて感じた上野は、いかがでしたか? 紙面でご紹介した場所以外にも、お気に入りの場所を見つけてください。さて、次号は、「蔵前編」と題して台東区の「モノ造り」に迫る特集を展開します。是非お楽しみに!

第3号も 宜しくごぞろ!

※本誌の情報は取材・編集を行った2018年8～9月時点での情報です。内税・外税に関するご質問、商品の在庫など詳細につきましては各店舗などにお問い合わせください。